

**Am ELBLANDKLINIKUM Meißen  
finden folgende Termine statt:**

- Neurologische Untersuchung
- Kernspintomografie (MRT) des Kopfes
- Lumbalpunktion zur Nervenwasseruntersuchung



**Anfahrt | Kontakt**



Kostenfreie Parkplätze auf dem Gelände.

Öffentliche Verkehrsmittel:  
Buslinie C | Haltestellen „Krankenhaus“

**ELBLANDKLINIKEN Stiftung & Co. KG**

**ELBLANDKLINIKUM Meißen**

Klinik für Neurologie und Geriatrie

Prof. Dr. med. Martin Wolz

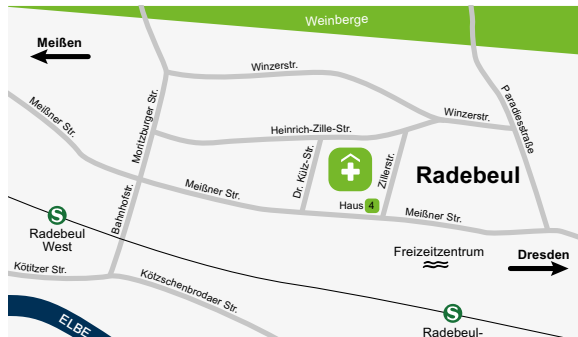
Nassauweg 7 | 01662 Meißen

**Am ELBLANDKLINIKUM Radebeul  
finden folgende Termine statt:**

- Ärztliches Erstgespräch
- Angehörigengespräch
- neuropsychologische Untersuchung
- Abschlussgespräch



**Anfahrt | Kontakt**



Kostenpflichtige Parkplätze auf dem Gelände.

Öffentliche Verkehrsmittel:  
Tram-Linie 4 | Haltestelle „Zillerstraße“  
S-Bahn | Haltestelle „Radebeul Weintraube“

**ELBLANDKLINIKEN Stiftung & Co. KG**

**ELBLANDKLINIKUM Radebeul**

Psychiatrische Institutsambulanz (PIA)

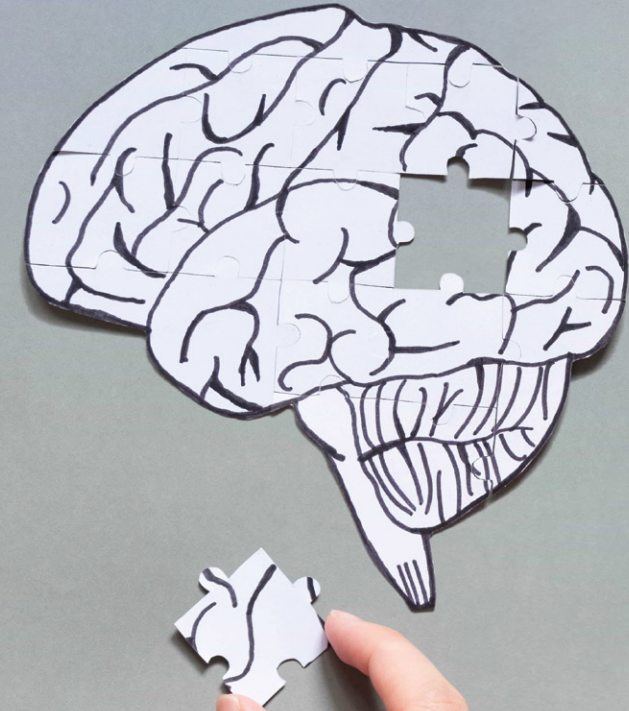
Prof. Dr. med. Maximilian Pilhatsch

Heinrich-Zille-Str. 13 | Haus 4 | 01445 Radebeul



**ELBLANDKLINIKEN**

GANZ NAH BEI MIR



**Interdisziplinäre  
Gedächtnisambulanz**

Informationen für  
Patientinnen und Patienten  
sowie für Angehörige



## Unsere Gedächtnisambulanz

Erkrankungen, die das Gedächtnis betreffen, liegen an der Schnittstelle zwischen den Fachrichtungen Psychiatrie und Neurologie. Um das Expertenwissen beider Disziplinen zu vereinen, entstand an den Standorten Radebeul und Meißen unsere Gedächtnisambulanz als gemeinsames Projekt beider Kliniken. Ziele sind die Früherkennung, Verlaufsbeurteilung und Behandlung von Gedächtniserkrankungen, wie z.B. Demenzen, sowie die Beratung der Erkrankten und ihrer Angehörigen. Unser multidisziplinäres Team besteht aus ärztlichen, psychologischen und sozialpädagogischen Mitarbeiter\*innen. Wir kooperieren eng mit den Experten der Gedächtnisambulanz des Universitätsklinikums Dresden.



## Unser Team

### Leitung

#### **Prof. Dr. med. M. Pilhatsch**

Chefarzt Klinik für Psychiatrie und Psychotherapie

#### **Prof. Dr. med. M. Wolz**

Chefarzt Klinik für Neurologie und Geriatrie

#### **Dr. med. W. Wölfel**

Oberarzt Psychiatrische Institutsambulanz (PIA)

## Zielgruppe | Leistungen

**Erwachsene mit alltagsrelevanten Beeinträchtigungen wie zum Beispiel:**

- Zunahme von Vergesslichkeit
- Verlegen von Gegenständen
- Wortfindungsproblemen
- Orientierungsproblemen
- Verlust von Alltagsfähigkeiten

### Warum ist eine frühzeitige Abklärung wichtig?

Veränderungen der geistigen Leistungsfähigkeit sind für Erkrankte und Angehörige häufig mit großen Sorgen und Verunsicherungen verbunden. Als Ursache kommen nicht nur Demenzen, sondern auch andere Erkrankungen in Frage, die bei frühzeitiger Diagnose in der Regel gut behandelbar sein können. Auch Therapiemaßnahmen sind im Anfangsstadium einer Demenz wirksamer. Die Früherkennung spielt daher eine zentrale Rolle.

### Unsere Leistungen

- Ausführliche Untersuchung und Befundbesprechung mit schriftlichem Behandlungsbericht
- Sofern indiziert, Beratung zum weiteren Krankheits- und Behandlungsverlauf
- Medikamentöse Behandlung zur Abmilderung des Verlaufs bei Vorliegen einer Demenz
- Weiterbehandlung in unserer PIA, wenn eine psychiatrische Erkrankung diagnostiziert wird

Wir informieren Sie auch über seelische, soziale und Betreuungsaspekte der Erkrankung sowie über weitere stützende Hilfsangebote und beantworten Ihre Fragen. Hierfür steht Ihnen darüber hinaus unser Sozialdienst zur Verfügung.

## Ablauf | Termine

Nach Terminvereinbarung (telefonisch oder per E-Mail) werden **4 – 5 Termine** vereinbart:

- 1) Ärztliches Erstgespräch mit körperlicher Untersuchung, Blutabnahme, Angehörigengespräch
- 2) Ausführliche neuropsychologische Testung
- 3) Kernspintomografie (MRT) des Kopfes und bei Bedarf Lumbalpunktion zur Nervenwasseruntersuchung
- 4) Falls erforderlich, SPECT-Untersuchung des Kopfes (Kooperation mit Uniklinik Dresden)
- 5) Abschlussgespräch

### **i** Bitte zu den Terminen mitbringen:

- Chipkarte
- Überweisungsschein

### **i** Außerdem bitte nicht vergessen:

- Brille und Hörgerät, falls erforderlich
- Vorbefunde, falls vorhanden
- Informationen zu Erkrankungen in der Familie
- Die Anwesenheit einer nahestehenden und gut informierten Bezugsperson an einem der ersten beiden Termine wäre sehr hilfreich.

## Anmeldung und Terminkoordination:

**Schwester Friederike**

**Schwester Sylvana**

Telefon: 0351 833 3845

E-Mail: [Gedaechtnisambulanz@elblandkliniken.de](mailto:Gedaechtnisambulanz@elblandkliniken.de)

Sprechzeiten:

Montag bis Freitag | 8 bis 16 Uhr